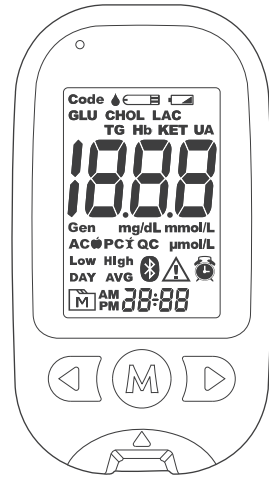


## Gyors kezelési útmutató



A részletes használati útmutató letöltéséhez használja a fenti QR kódot!

Di-Care Zrt.  
1119 Budapest, Mérnök u. 12-14.  
Telefon: +36 1 786 7777  
E-mail: info@dicare.hu  
www.homemed.hu



TaiDoc Technology Corporation  
B1-7F, No. 127, Wugong 2nd Rd.,  
Wugu Dist., 24888 New Taipei City, Taiwan

MedNet EC-REP GmbH  
Borkstraße 10, 48163 Münster, Germany  
315-4216200-022

**1** Alaposan mossa és szárítsa meg a kezét!

**2** Nyissa ki az ujjbegyszűrő készüléket!

**3** Helyezzen be egy új vérvételi lándzsát az ujjbegyszűrő készülékbe!

**4** Helyezze vissza az ujjbegyszűrő készülék kupakját!

**5** Rögzítse a kupakot!

**6** Állítsa be a szűrési mélységet!

**7** Húzza fel az ujjbegyszűrő készüléket! Ellenőrizze!

**8** A vércukor tesztsík nem igényel kódolást!

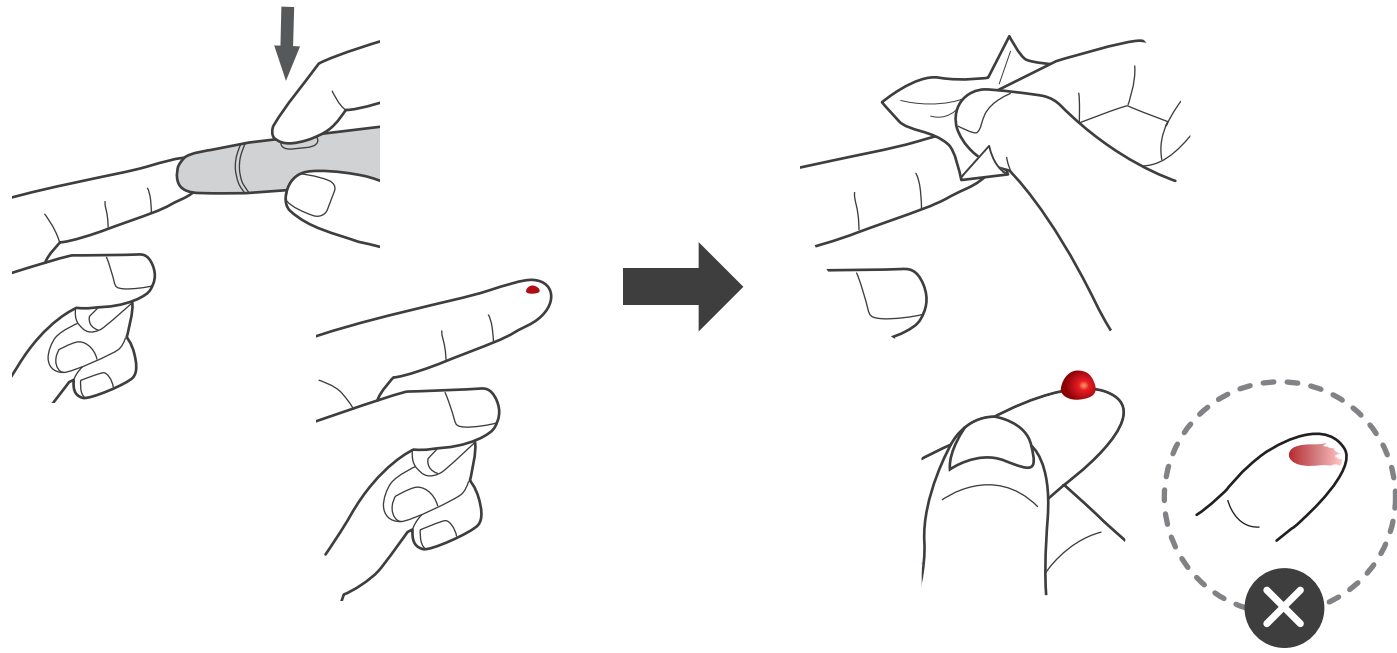
Helyezze be a mérőkészülékbe az adott tesztsíkhöz tartozó kódcsíkot és várja meg, míg a képernyőn megjelenik a megfelelő kód! Minden új csomag felbontása után, csak az első mérés előtt szükséges a kódolás, a továbbiakban a mérőkészülék automatikusan beazonosítja a megfelelő tesztsíkokat.

Code	Code	Code	Code	Code	Code
KET 101	CHOL 301	TG 901	UA 701	Hb 801	LAC 501

**9** Helyezze be a tesztsíkokat a mérőkészülékbe! Várja meg, hogy a képernyőn megjelenjen a megfelelő kód és a minta adagolására figyelmeztető, csepp alakú villogó ikon!

10

Nyerjen mintát az ujjbegyszűrő készülék használatával!



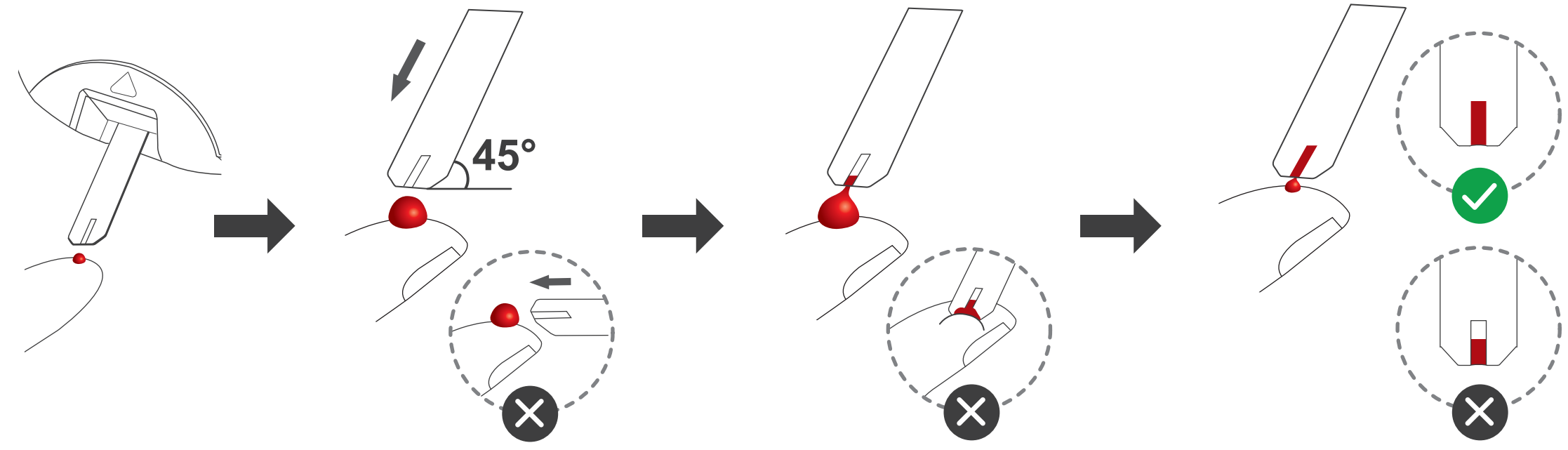
11

A különböző tesztcsíkokhoz szükséges minta nagysága eltérő az alábbiak szerint.

<p>0.5µL</p> <p>GLU UA</p> <p>Ø1.8 mm Ø0.071 inch</p>	<p>0.8µL</p> <p>KET LAC</p> <p>Ø2 mm Ø0.079 inch</p>	<p>1.0µL</p> <p>Hb</p> <p>Ø2.2 mm Ø0.087 inch</p>	<p>3.0µL</p> <p>CHOL TG</p> <p>Ø3.5 mm Ø0.138 inch</p>
---	--	---	--

12

A tesztcsíkot 45 fokos szögben közelítse és finoman érintse a mintához! Várja meg míg a mintaablak teljesen megtelik! A tesztcsíkot ne nyomja szorosan az ujjbegyéhez, mert így nem jut elegendő minta a tesztcsíkba!



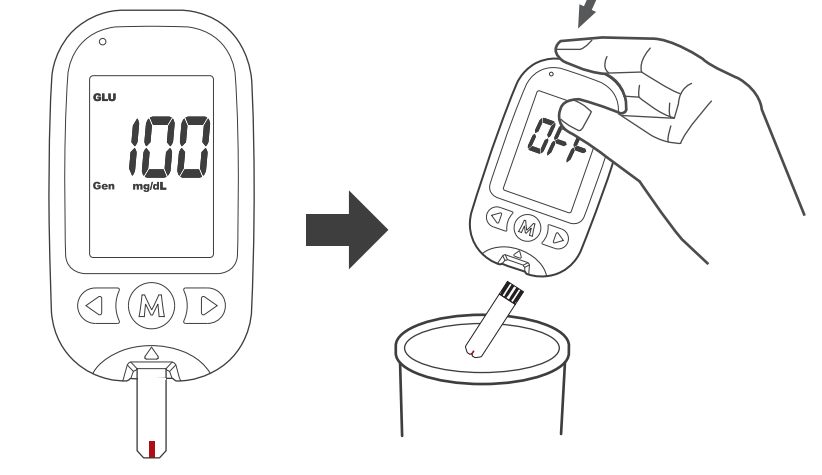
13

A mérés elvégzésének időtartama

<p>5"</p> <p>GLU LAC</p>	<p>10"</p> <p>KET Hb</p>
<p>15"</p> <p>UA</p>	<p>60"</p> <p>CHOL TG</p>

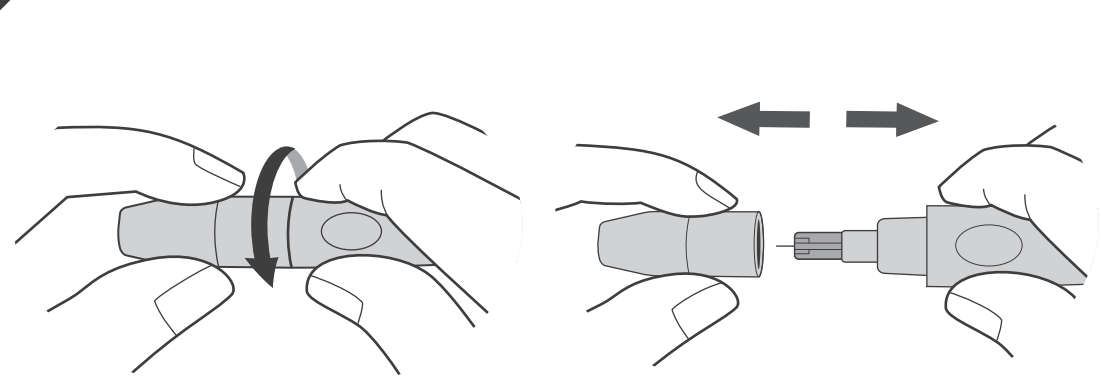
14

Mérés után a használt tesztcsíkot távolítsa el a tesztcsík kidobó gomb segítségével!



15

Mérés után nyissa ki az ujjbegyszűrő készüléket!



16

Távolítsa el a használt vérvételi lándzsát!

